

Beilagepläne 1:500 zum Überbauungs- und Gestaltungsplan Haldenhof I

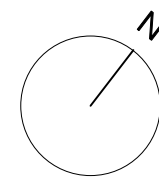
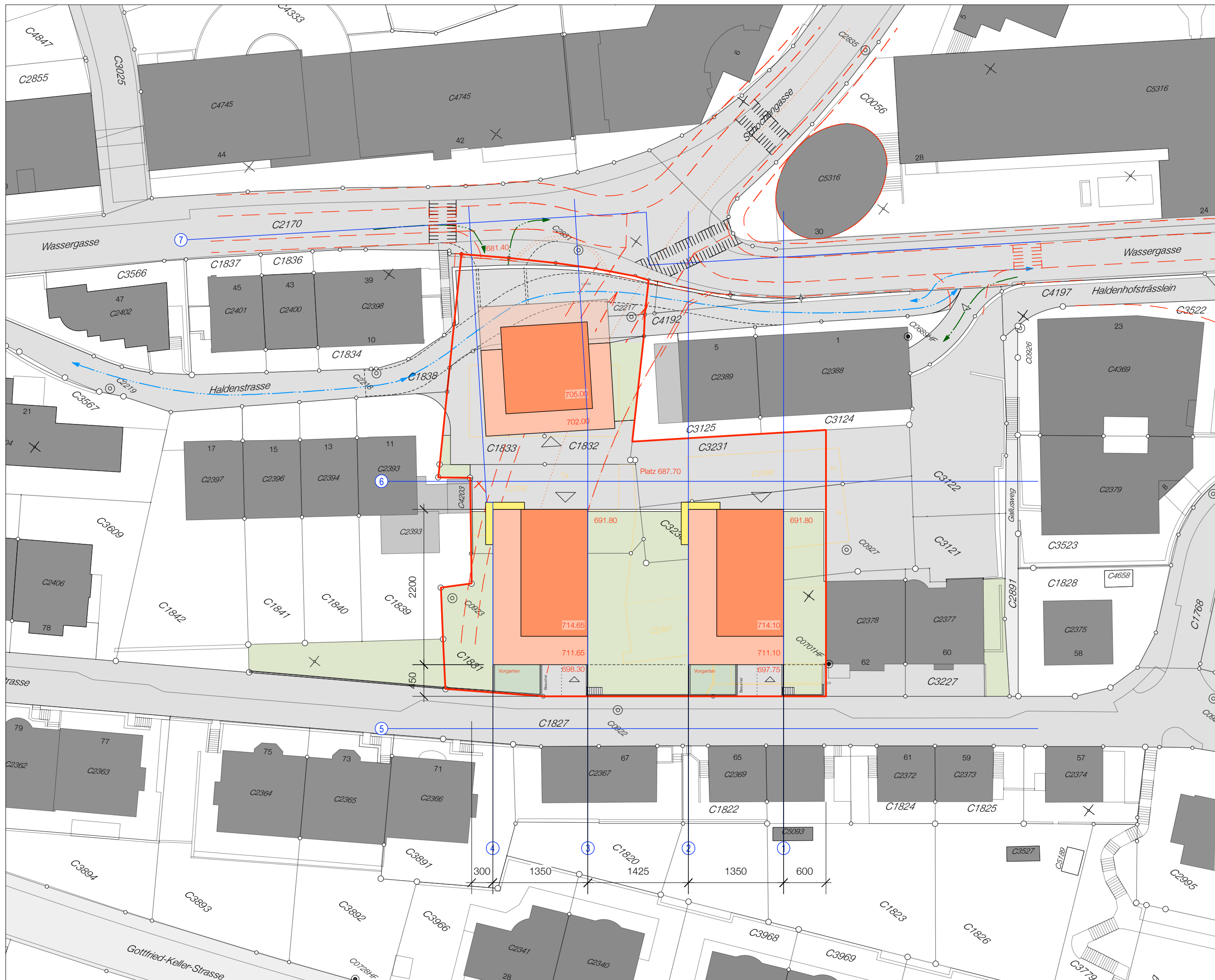
Inhalt:

| | |
|-------|------------------------------|
| 050.0 | Situation 1:500 |
| 051.0 | Situation Gesamtüberbauung |
| 051.1 | Städtebauliches Konzept |
| 052.0 | Fassadenschnitt 1 / 2 |
| 053.0 | Fassadenschnitt 3 / 4 |
| 054.0 | Fassadenschnitt 5 / 6 |
| 055.0 | Fassadenschnitt 7 |
| 056.0 | Grundrisse Typen 1 und 2 |
| 057.0 | Grundrisse Typen 3 und 4 |
| 058.0 | Tiefgaragengeschosse 1 und 2 |
| 059.0 | Sockelgeschoss |
| 060.0 | Gestaltungskonzept Freiraum |

| | | |
|-------------------------|--|------------------|
| Architektur: | ARGE H.J. Schmid Architekt SIA / Bosshard & Luchsinger Architekten ETH BSA SIA | +41 41 227 41 11 |
| | Sittertalstrasse 34, 9014 St. Gallen | |
| Landschaftsarchitektur: | Martin Klauser Landschaftsarchitekt BSLA, Kronenstrasse 13, 9400 Rorschach | +41 71 841 11 18 |



Stadtplanungsamt
13. August 2014



Haldenhof St. Gallen AG
Sittertalstrasse 34 9014 St. Gallen

Überbauung Haldenhof
Haldenstrasse 9000 St. Gallen

1314 050.0

Etappe I
Beilagepläne
Situation

Massstab 1:500

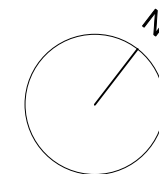
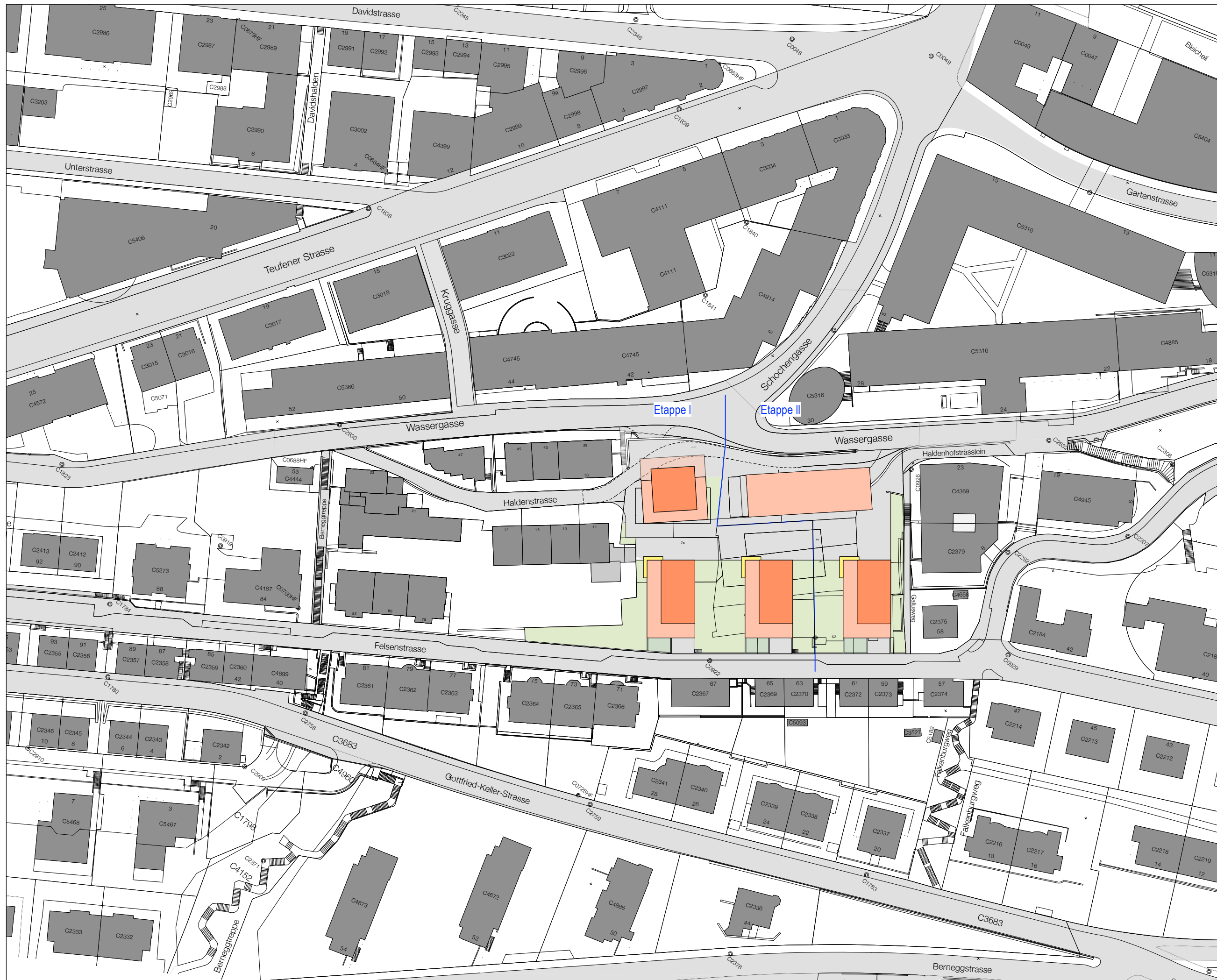
Datum 31.03.2014

Zeichner th

Revision 07.08.2014/th

Bosshard & Luchsinger
Architekten ETH BSA SIA
Mythenstrasse 7 6003 Luzern

H.J.Schmid Architekt SIA
Sittertalstrasse 34 9014 St. Gallen
Telefon +41 71 274 57 37
Fax +41 71 274 57 34
Mail info@schmid-arch-sia.ch



Haldenhof St. Gallen AG
Sittertalstrasse 34 9014 St. Gallen

Überbauung Haldenhof
Haldenstrasse 9000 St. Gallen

1314 051.0

Etappe II
Beilagepläne
Situation Gesamtüberbauung

Massstab 1:1000

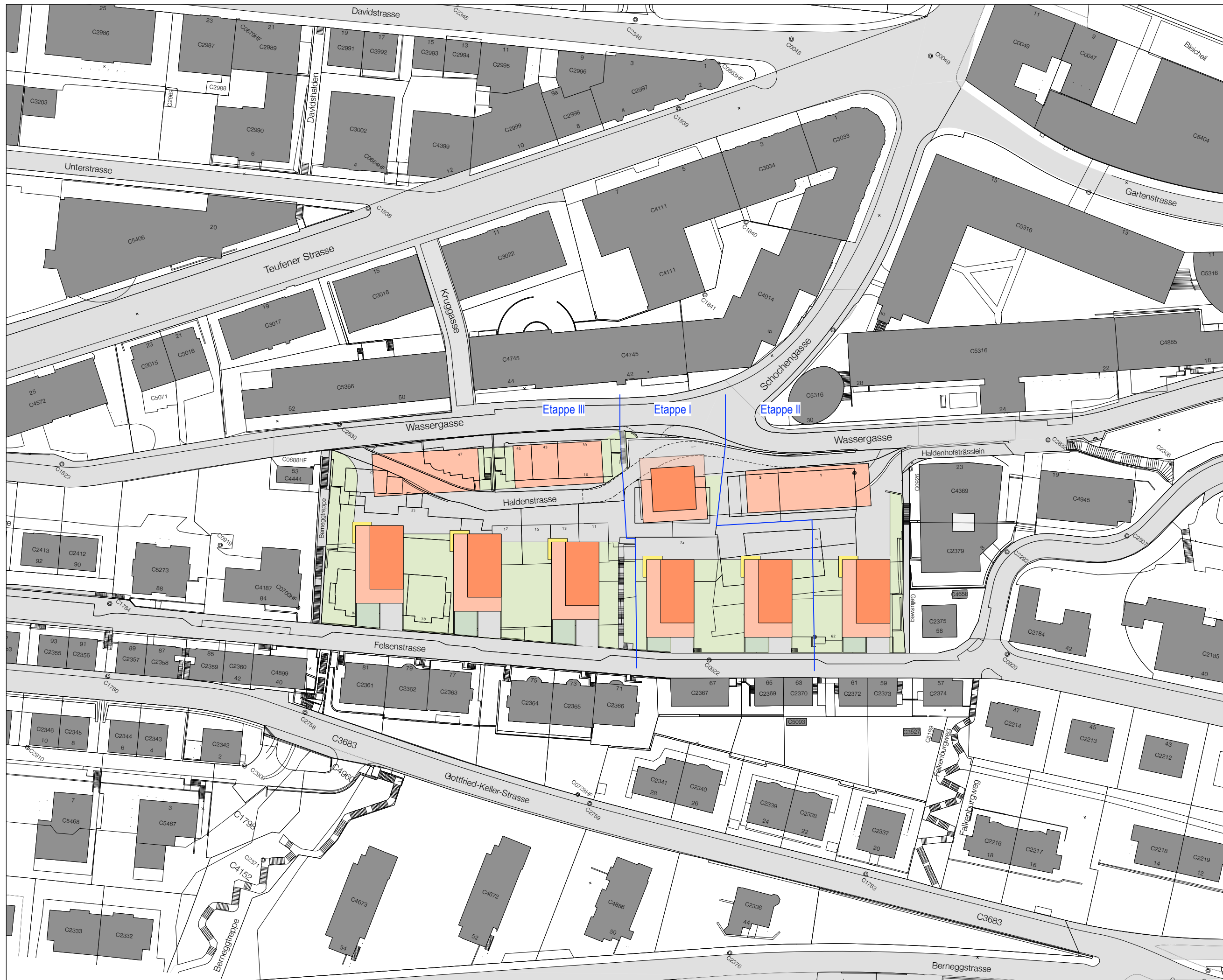
Datum 31.03.2014

Zeichner th

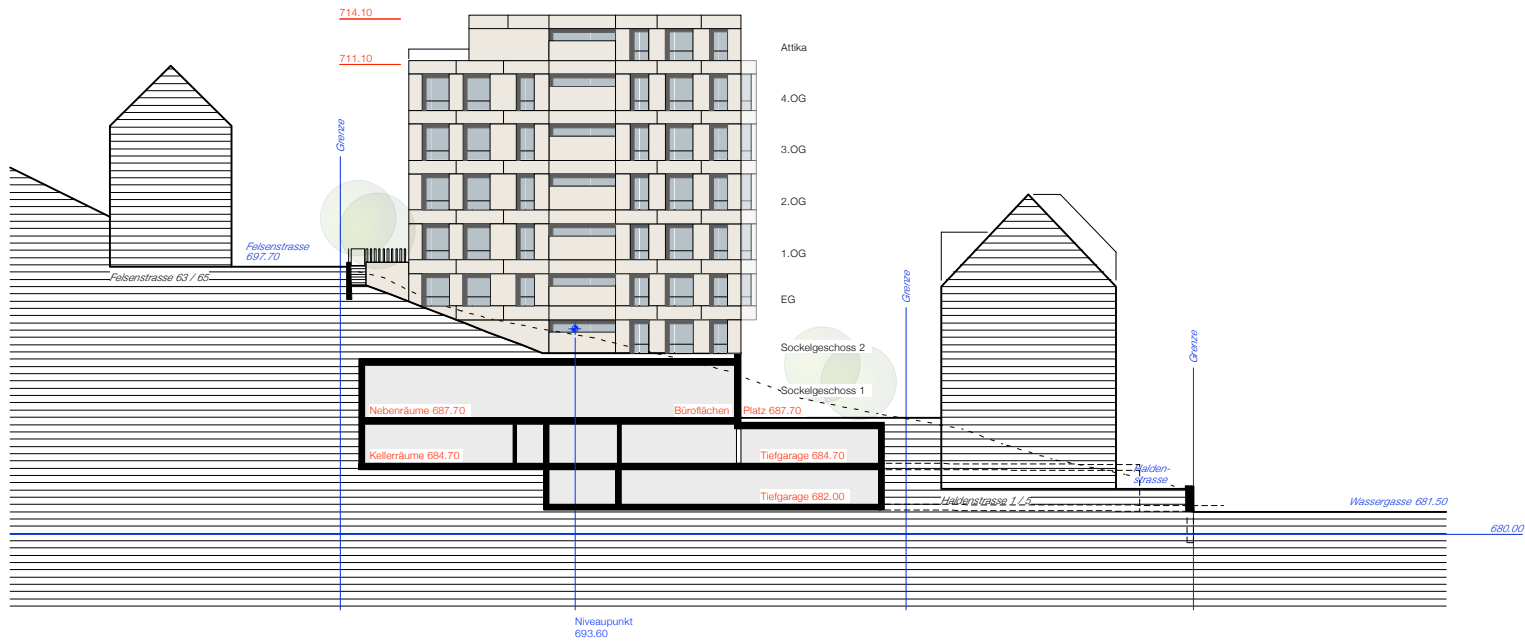
Revision 07.08.2014/th

Bosshard & Luchsinger
Architekten ETH BSA SIA
Mythenstrasse 7 6003 Luzern

H.J.Schmid Architekt SIA
Sittertalstrasse 34 9014 St. Gallen
Telefon +41 71 274 57 37
Fax +41 71 274 57 34
Mail info@schmid-arch-sia.ch



Sittertalstrasse 34 9014 St.Gallen
Telefon +41 71 274 57 37
Fax +41 71 274 57 34
Mail info@schmid-arch-sia.ch



Haldenhof St. Gallen AG
Sittertalstrasse 34 9014 St. Gallen

Überbauung Haldenhof
Haldenstrasse 9000 St. Gallen

1314 052.0

Etappe I
Beilagepläne
Fassadenschnitt 1 / 2

Massstab 1:500

Datum 31.03.2014

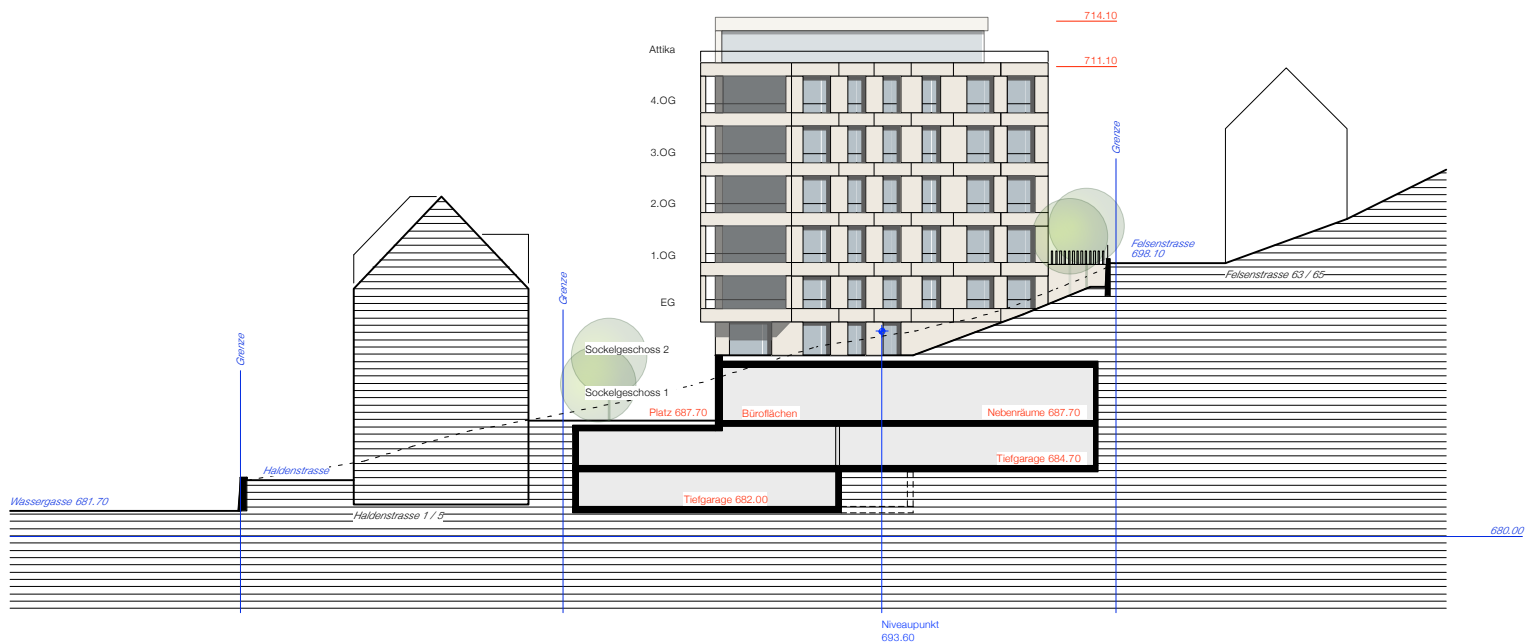
Zeichner th

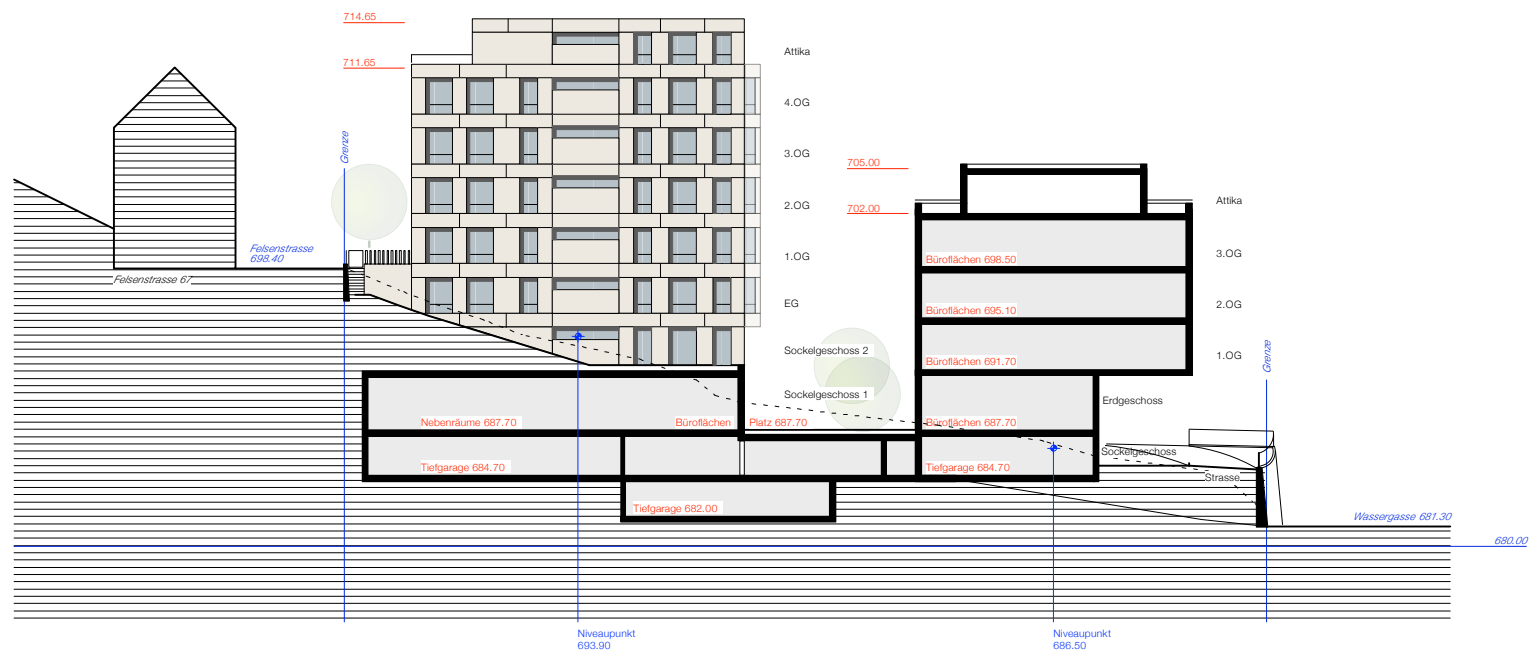
Revision 07.08.2014/th

Bosshard & Luchsinger
Architekten ETH BSA SIA
Mythenstrasse 7 6003 Luzern

H.J.Schmid Architekt SIA

Sittertalstrasse 34 9014 St. Gallen
Telefon +41 71 274 57 37
Fax +41 71 274 57 34
Mail info@schmid-arch-sia.ch





Haldenhof St. Gallen AG
Sittertalstrasse 34 9014 St. Gallen

Überbauung Haldenhof
Haldenstrasse 9000 St. Gallen

1314 053.0

Etappe I
Beilagepläne
Fassadenschnitt 3 / 4

Massstab 1:500

Datum 31.03.2014

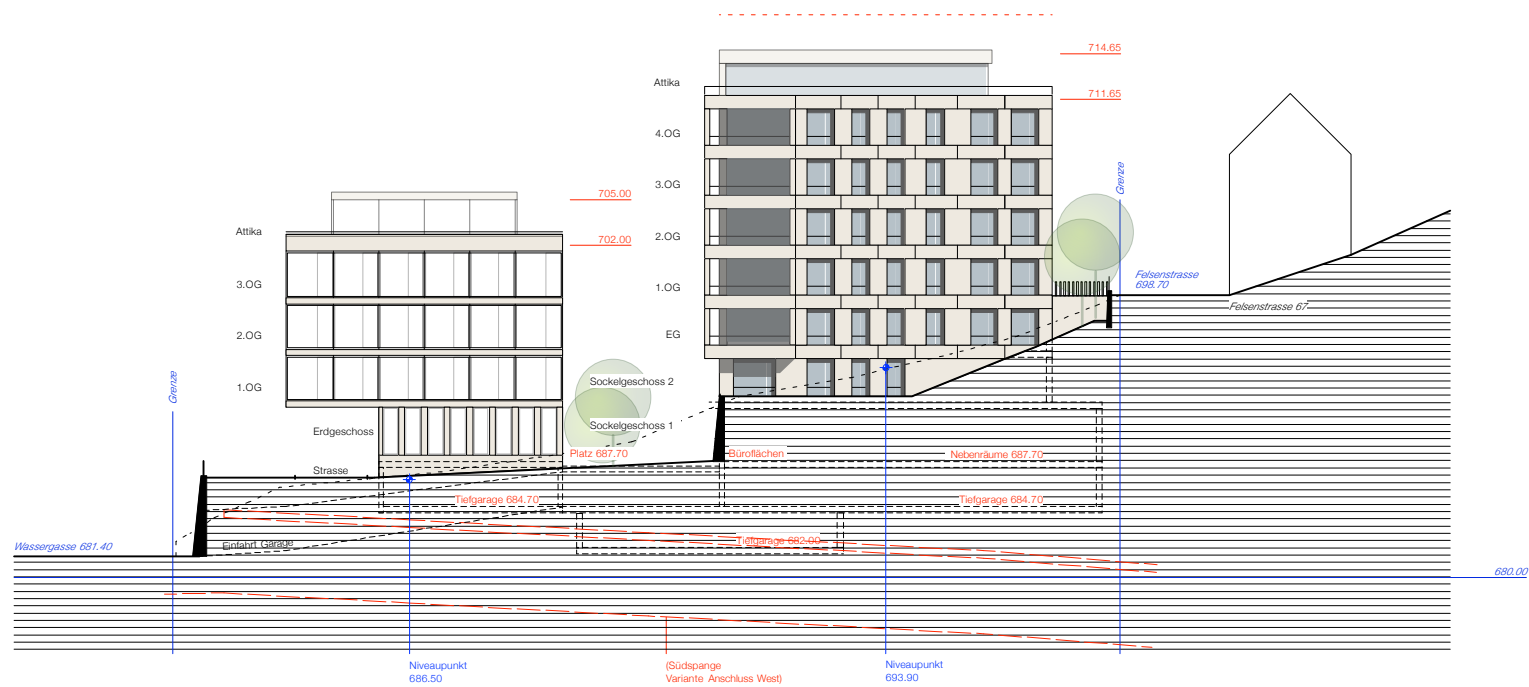
Zeichner th

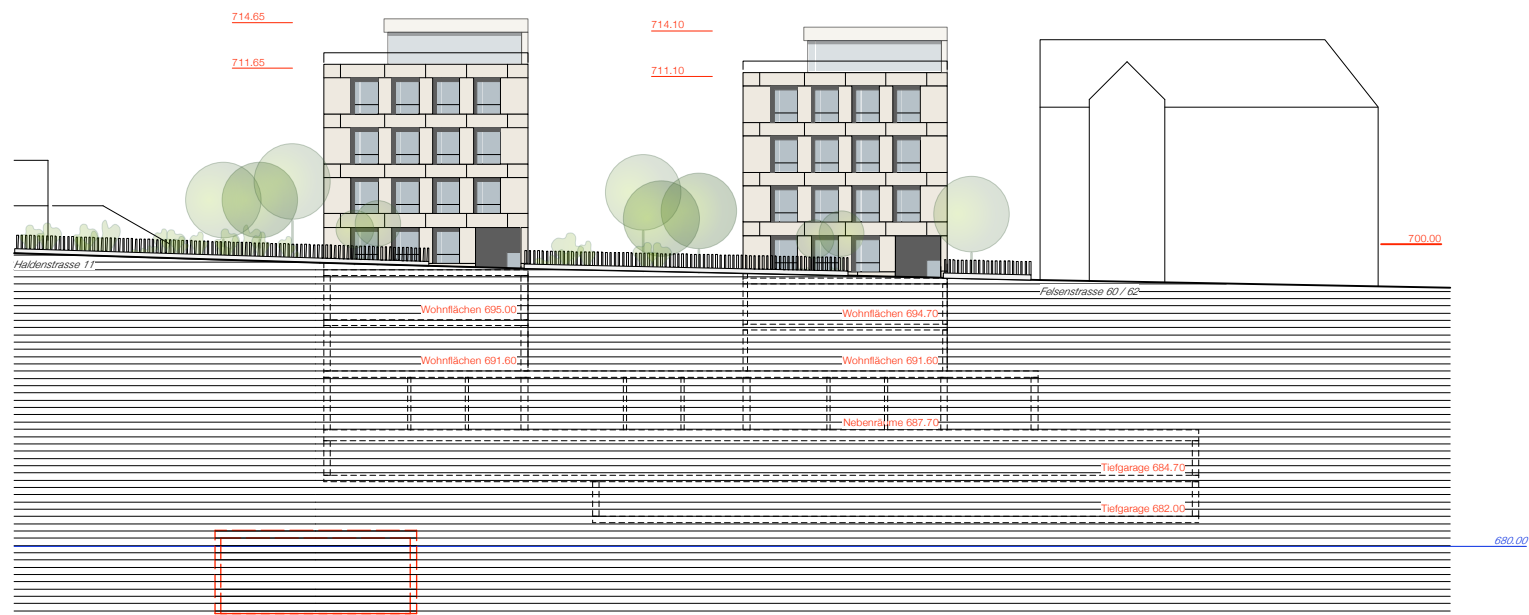
Revision 07.08.2014/th

Bosshard & Luchsinger
Architekten ETH BSA SIA
Mythenstrasse 7 6003 Luzern

H.J.Schmid Architekt SIA

Sittertalstrasse 34 9014 St. Gallen
Telefon +41 71 274 57 37
Fax +41 71 274 57 34
Mail info@schmid-arch-sia.ch

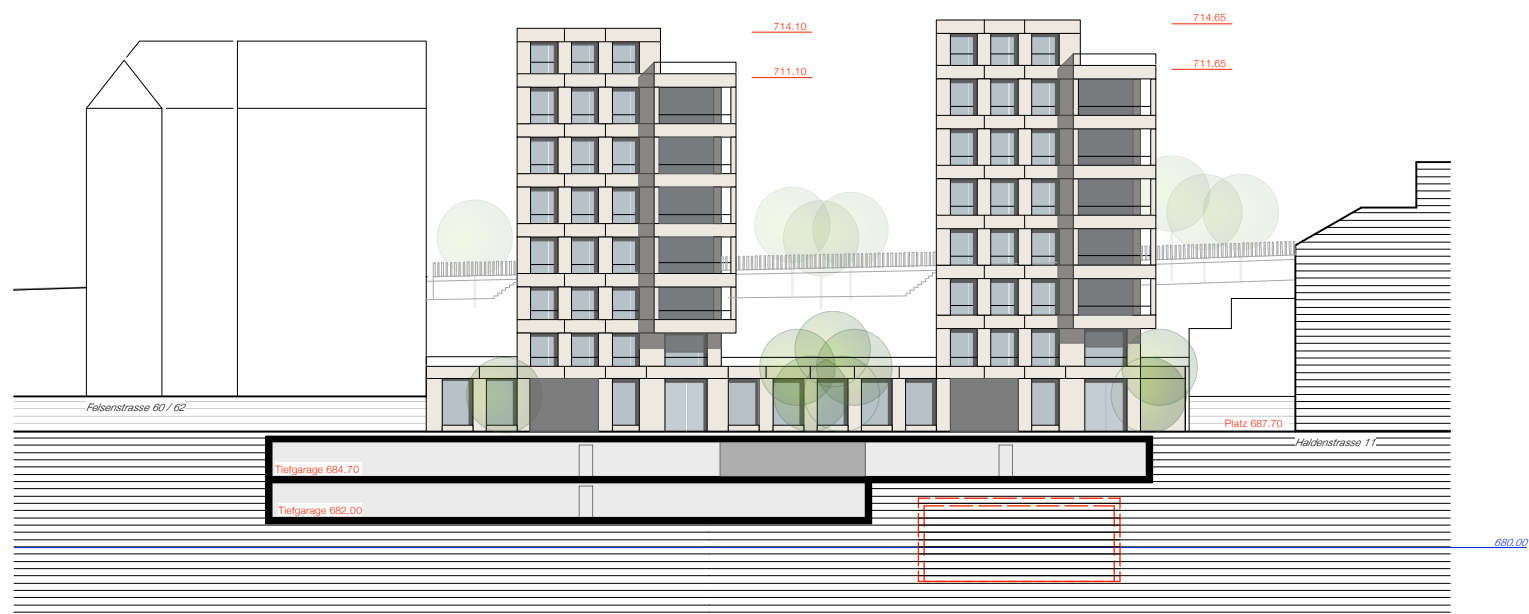




Haldenhof St. Gallen AG
Sittertalstrasse 34 9014 St. Gallen

Überbauung Haldenhof
Haldenstrasse 9000 St. Gallen

1314 054.0



Etappe I
Beilagepläne
Fassadenschnitt 5 / 6

Massstab 1:500

Datum 31.03.2014

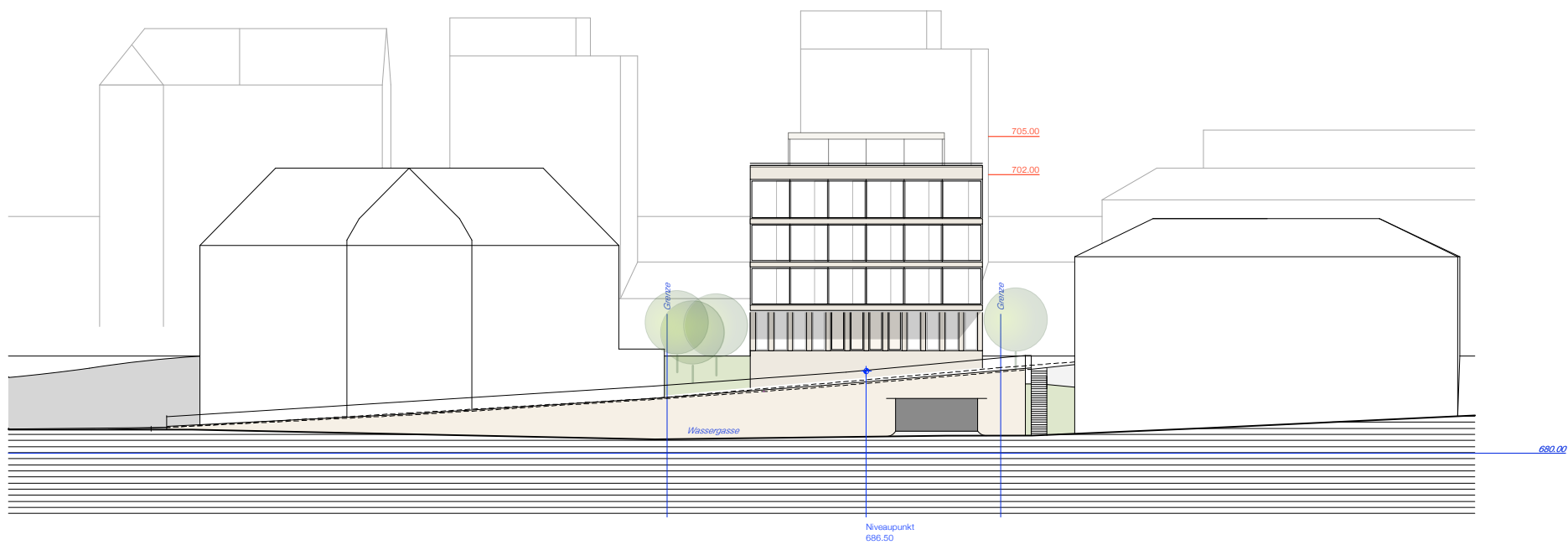
Zeichner th

Revision 07.08.2014/th

Bosshard & Luchsinger
Architekten ETH BSA SIA
Mythenstrasse 7 6003 Luzern

H.J.Schmid Architekt SIA

Sittertalstrasse 34 9014 St. Gallen
Telefon +41 71 274 57 37
Fax +41 71 274 57 34
Mail info@schmid-arch-sia.ch



Haldenhof St. Gallen AG
Sittertalstrasse 34 9014 St. Gallen

Überbauung Haldenhof
Haldenstrasse 9000 St. Gallen

1314 055.0

Etappe I
Beilagepläne
Fassadenschnitt 7

Massstab 1:500

Datum 31.03.2014

Zeichner th

Revision 07.08.2014/th

Bosshard & Luchsinger
Architekten ETH BSA SIA

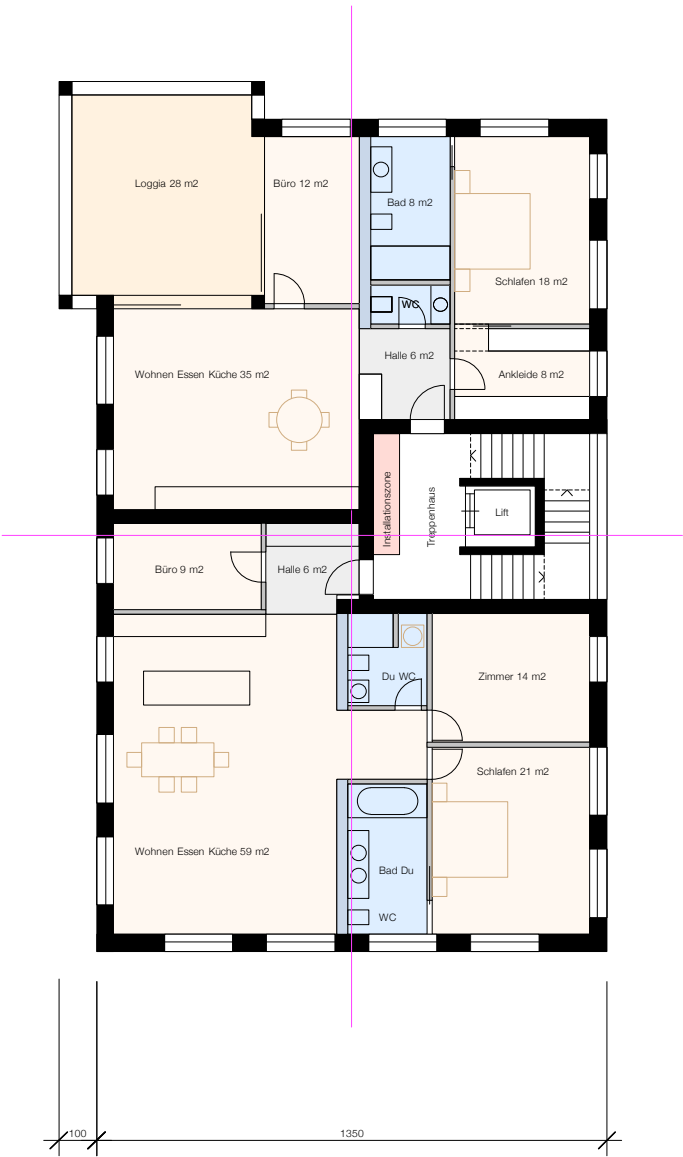
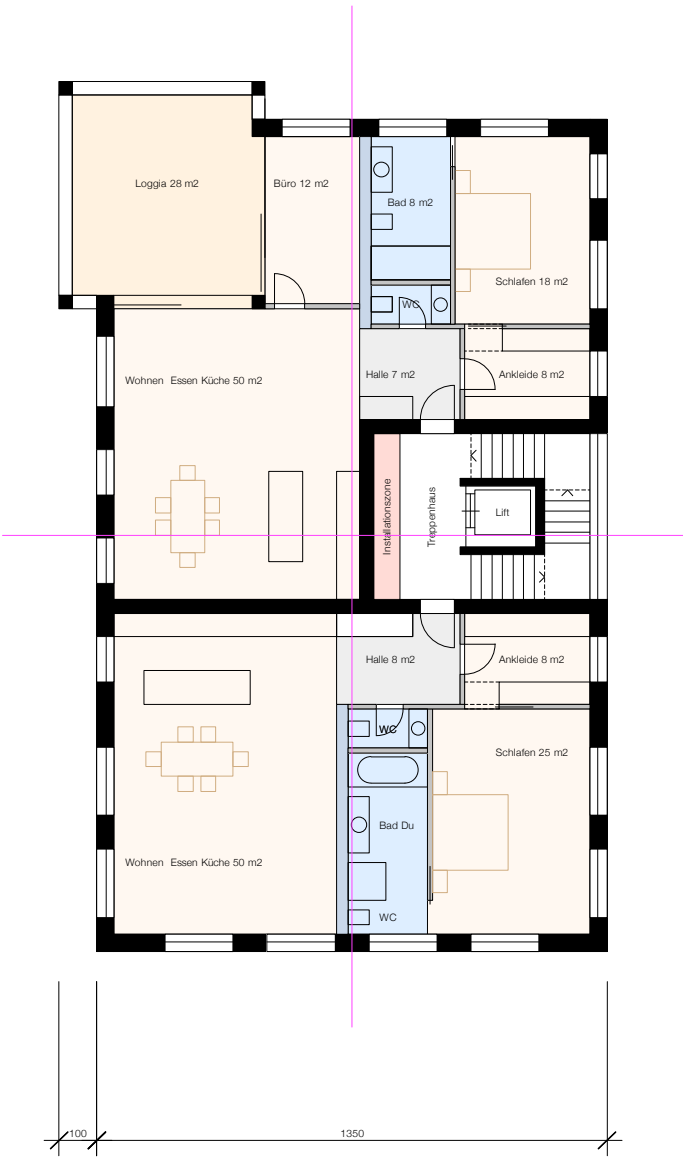
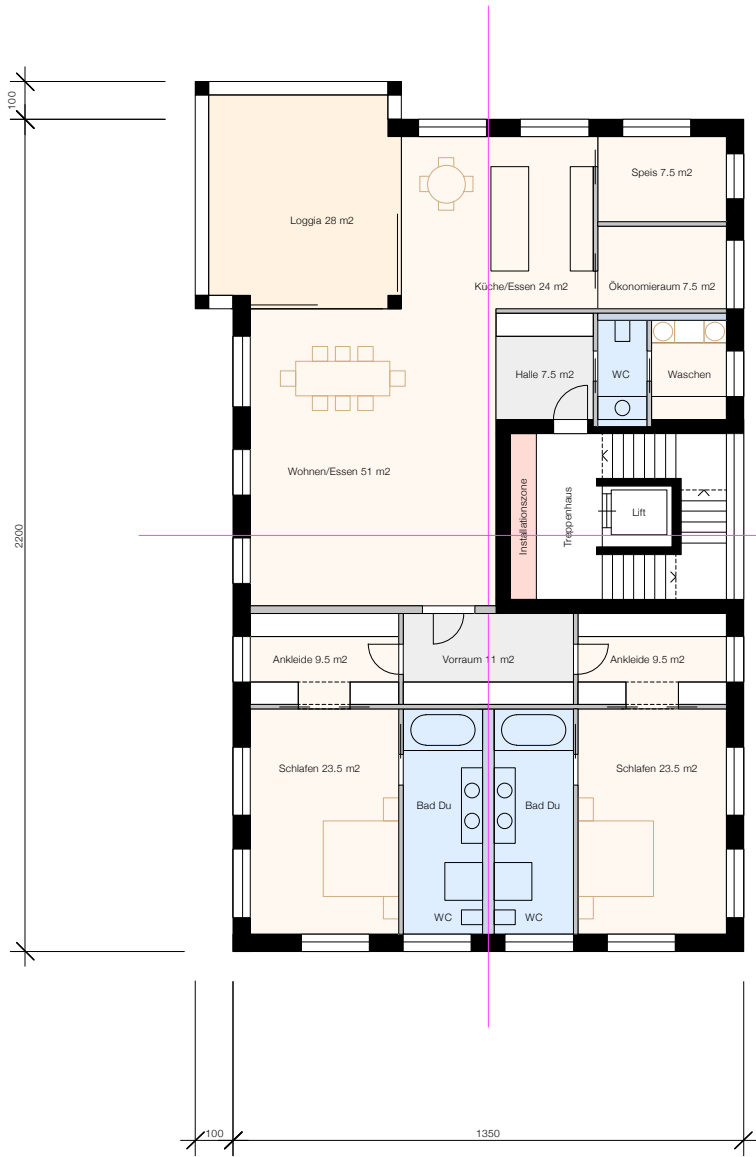
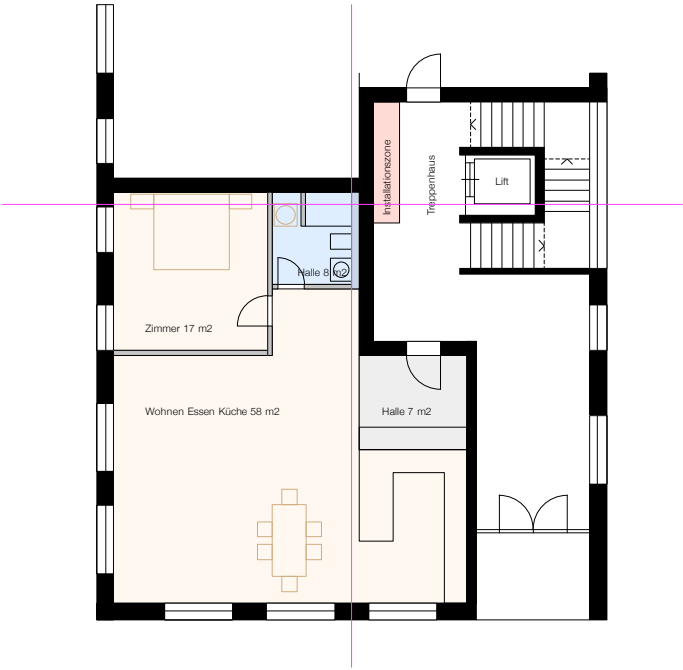
Mythenstrasse 7 6003 Luzern

H.J.Schmid Architekt SIA

Sittertalstrasse 34 9014 St. Gallen
Telefon +41 71 274 57 37
Fax +41 71 274 57 34
Mail info@schmid-arch-sia.ch

Grundriss Zugang via
Felsenstrasse

1 x 3 1/2 Zimmerwohnung
1 x 2 1/2 Zimmerwohnung



Haldenhof St. Gallen AG
Sittertalstrasse 34 9014 St. Gallen

Überbauung Haldenhof
Haldenstrasse 9000 St. Gallen

1314 056.0

Etappe I
Beilagepläne
Grundrisse Typen 1 und 2

Massstab 1:200

Datum 31.03.2014

Zeichner th

Revision 07.08.2014/th

Bosshard & Luchsinger
Architekten ETH BSA SIA
Mythenstrasse 7 6003 Luzern

H.J.Schmid Architekt SIA

Sittertalstrasse 34 9014 St. Gallen
Telefon +41 71 274 57 37
Fax +41 71 274 57 34
Mail info@schmid-arch-sia.ch

Grundriss Typ 1

1 Wohnung pro Etage

Grundriss Typ 2

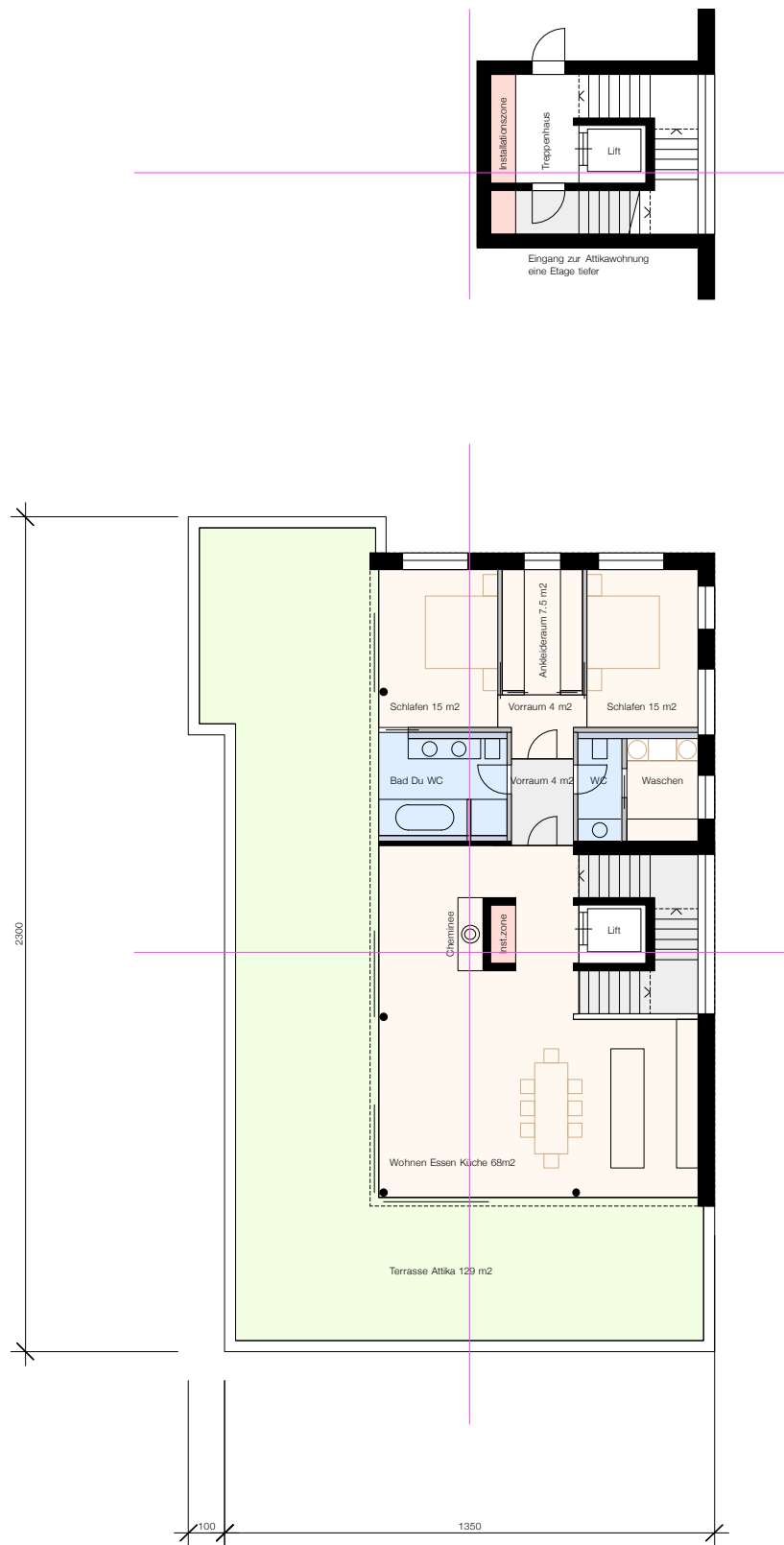
2 grosszügige ausgelegte Kleinwohnungen pro Etage

3 1/2 und 2 1/2 Zimmerwohnung

Grundriss Typ 2.1

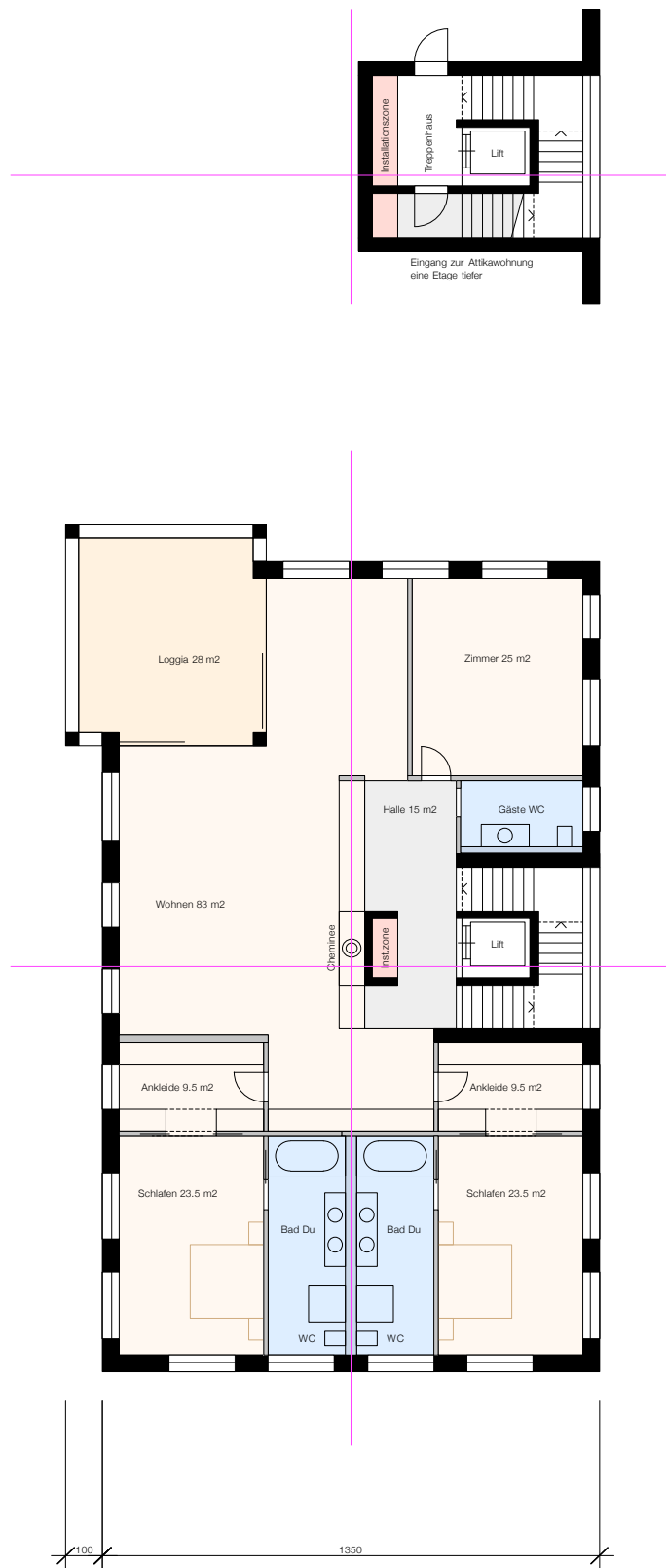
2 kompakter ausgelegte Kleinwohnungen pro Etage

1 x 3 1/2 Zimmerwohnungen
1 x 4 1/2 Zimmerwohnungen



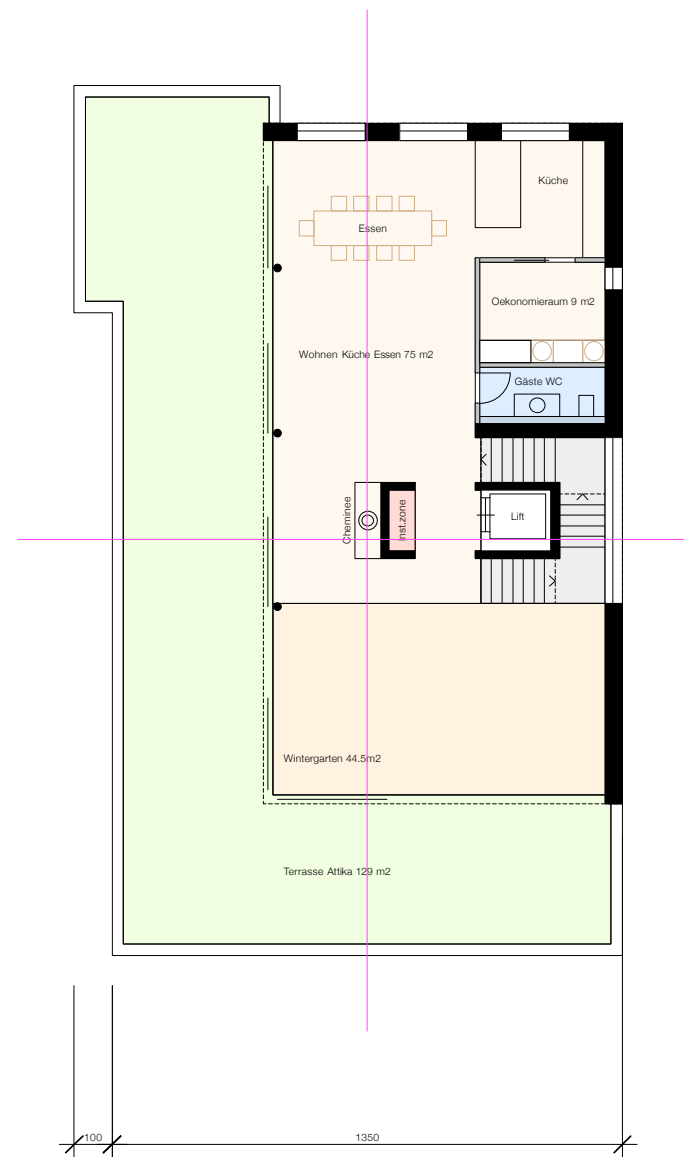
Grundriss Typ 3

Attikawohnung
mit Eingang 1 Etage tiefer



Grundriss Typ 4

Maisonettewohnung
Normalgeschoss
mit Eingang 1 Etage tiefer



Grundriss Typ 4

Maisonettewohnung
Normalgeschoss und Attikageschoss
mit Eingang 1 Etage tiefer

Haldenhof St. Gallen AG
Sittertalstrasse 34 9014 St. Gallen

Überbauung Haldenhof
Haldenstrasse 9000 St. Gallen

1314 057.0

Etappe I
Beilagepläne
Grundrisse Typen 3 und 4

Massstab 1:200

Datum 31.03.2014

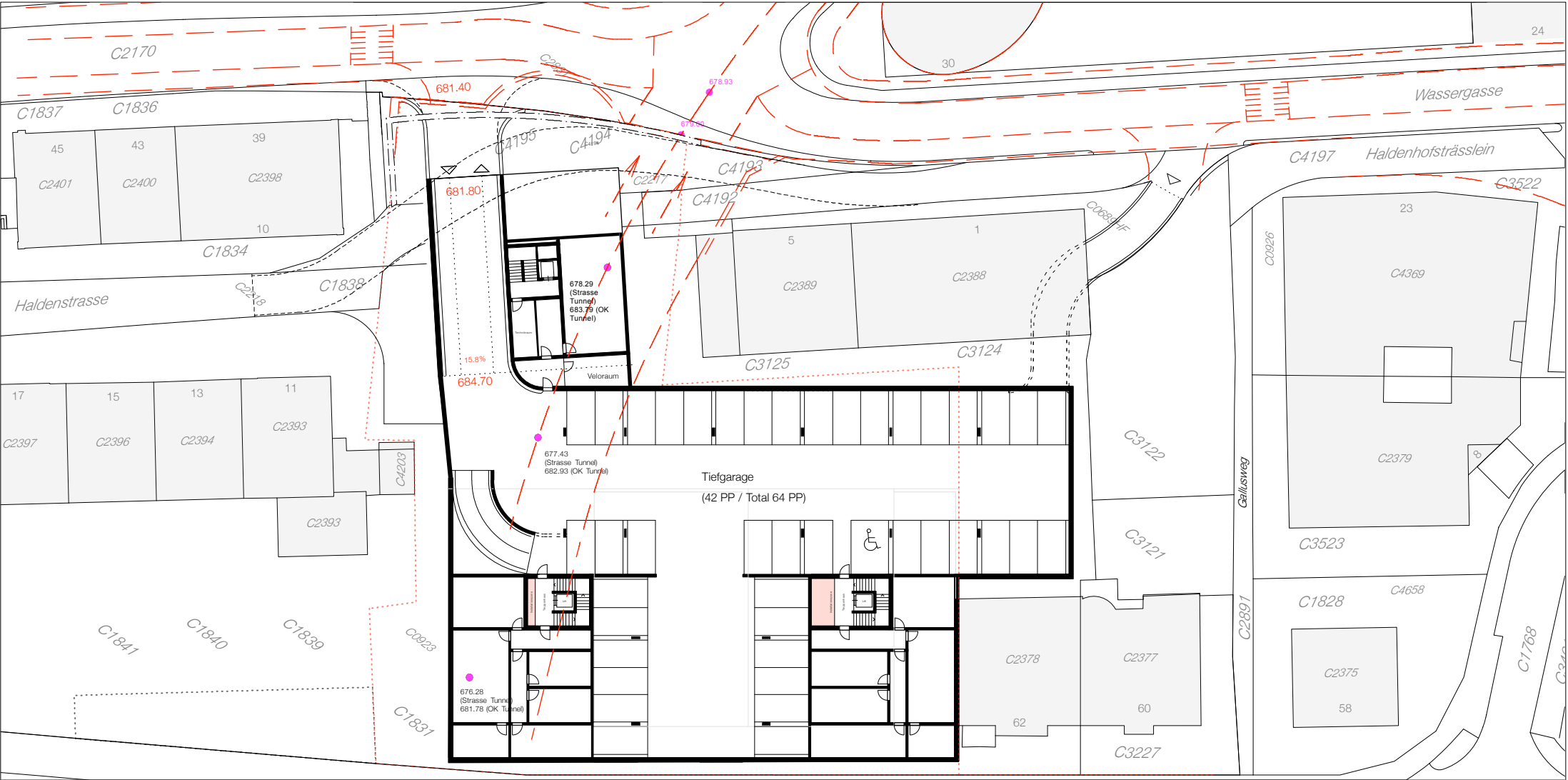
Zeichner th

Revision 07.08.2014/th

Bosshard & Luchsinger
Architekten ETH BSA SIA
Mythenstrasse 7 6003 Luzern

H.J.Schmid Architekt SIA

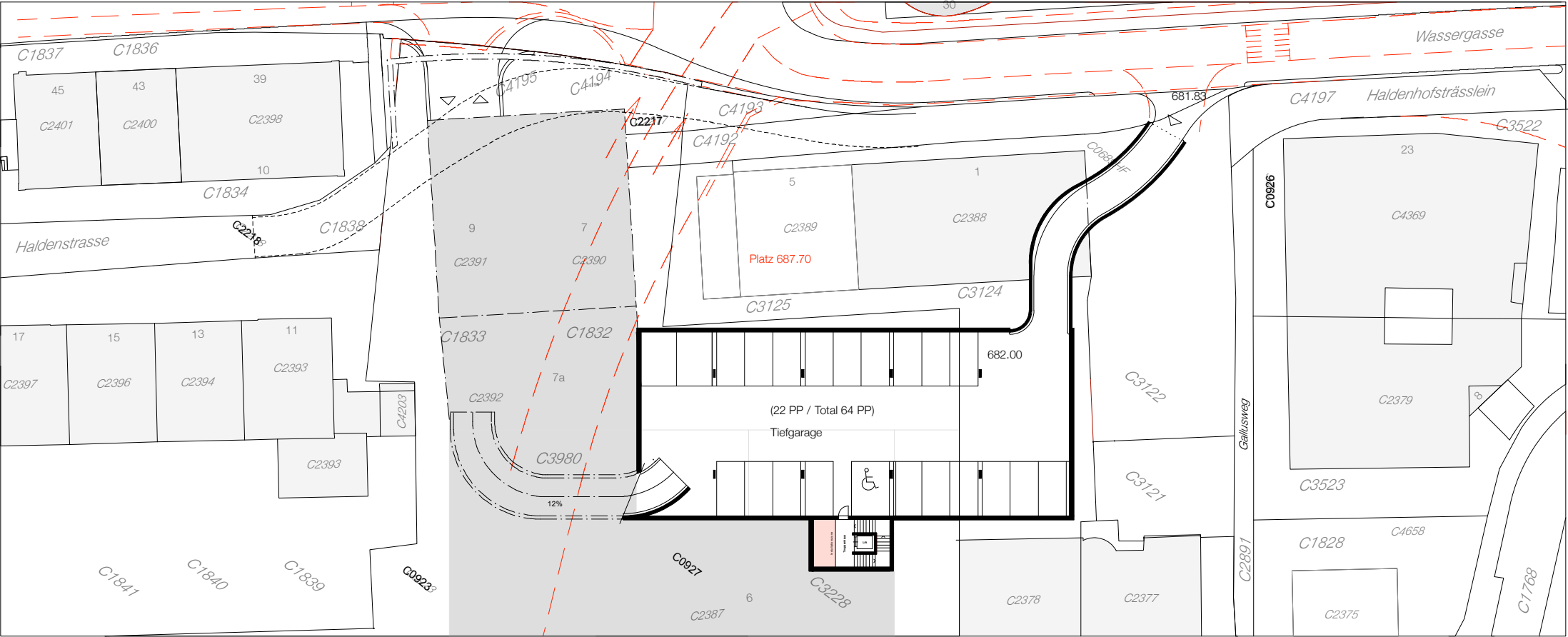
Sittertalstrasse 34 9014 St.Gallen
Telefon +41 71 274 57 37
Fax +41 71 274 57 34
Mail info@schmid-arch-sia.ch



Haldenhof St. Gallen AG
Sittertalstrasse 34 9014 St. Gallen

Überbauung Haldenhof
Haldenstrasse 9000 St. Gallen

1314 058.0



Etappe I
Beilagepläne
Tiefgaragengeschosse 1 und 2

Massstab 1:500

Datum 31.03.2014

Zeichner th

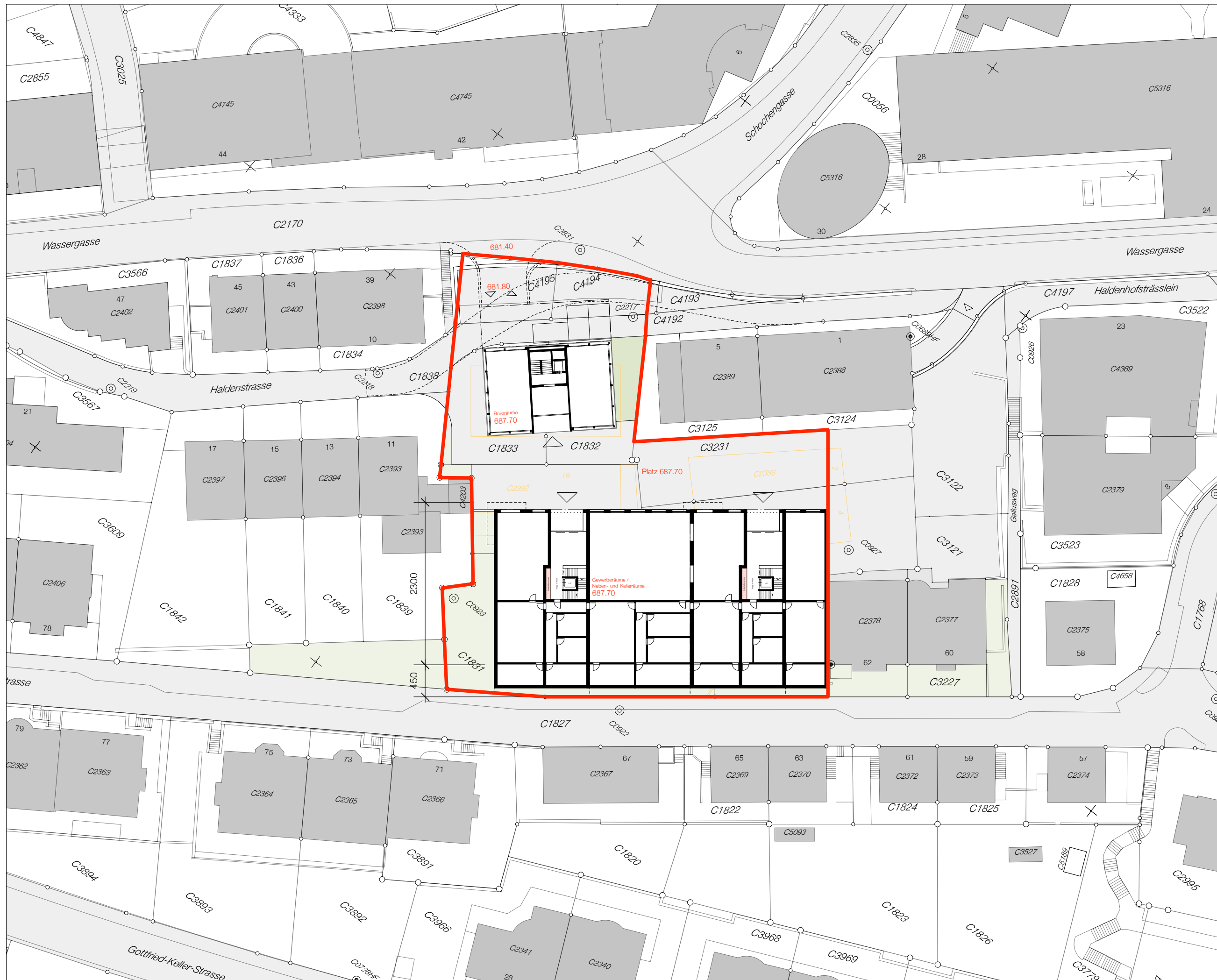
Revision 07.08.2014/th

Bosshard & Luchsinger
Architekten ETH BSA SIA

Mythenstrasse 7 6003 Luzern

H.J.Schmid Architekt SIA

Sittertalstrasse 34 9014 St. Gallen
Telefon +41 71 274 57 37
Fax +41 71 274 57 34
Mail info@schmid-arch-sia.ch



Haldenhof St. Gallen AG
Sittertalstrasse 34 9014 St. Gallen

Überbauung Haldenhof
Haldenstrasse 9000 St. Gallen

1314 059.0

Etappe I
Beilagepläne
Sockelgeschoss

Massstab 1:500

Datum 31.03.2014

Zeichner th

Revision 04.08.2014/th

Bosshard & Luchsinger
Architekten ETH BSA SIA
Mythenstrasse 7 6003 Luzern

H.J.Schmid Architekt SIA
Sittertalstrasse 34 9014 St. Gallen
Telefon +41 71 274 57 37
Fax +41 71 274 57 34
Mail info@schmid-arch-sia.ch



- BEST. VERBLEIBENDE BÄUME LAGE NICHT EINGEMESSEN
- ZU FÄLLENDE BÄUME
- NEUE BÄUME
- CLUMPS NEUE BÄUME UND STRÄUCHER UND SITZGELEGENHEITEN ÜBER UNTERIRDISCHEN GEBÄUDETEILEN

XXX.XX BEST. VERBLEIBENDE KOTE
(XXX.XX) ALTE KOTE (ABBRUCH)
XXX.XX NEUE KOTE

STRÄUCHER / BODENDECKER
 KRAUTREICHE WIESE